

# МУЗЕЙ У ГРОМАДІ, ДЛЯ ГРОМАДИ ЧИ ПОНАД ГРОМАДОЮ?



## *Переосмислення музею*

*Олександр Буценко*

Київ, Музей Івана Гончара, 8 жовтня 2013

# Квадрат стабільного розвитку



Модель стабільності вимагає чіткого культурного компонента. А отже, три опори цієї моделі перетворюються в квадрат, у якому культура стає четвертою (або першою!) опорою.



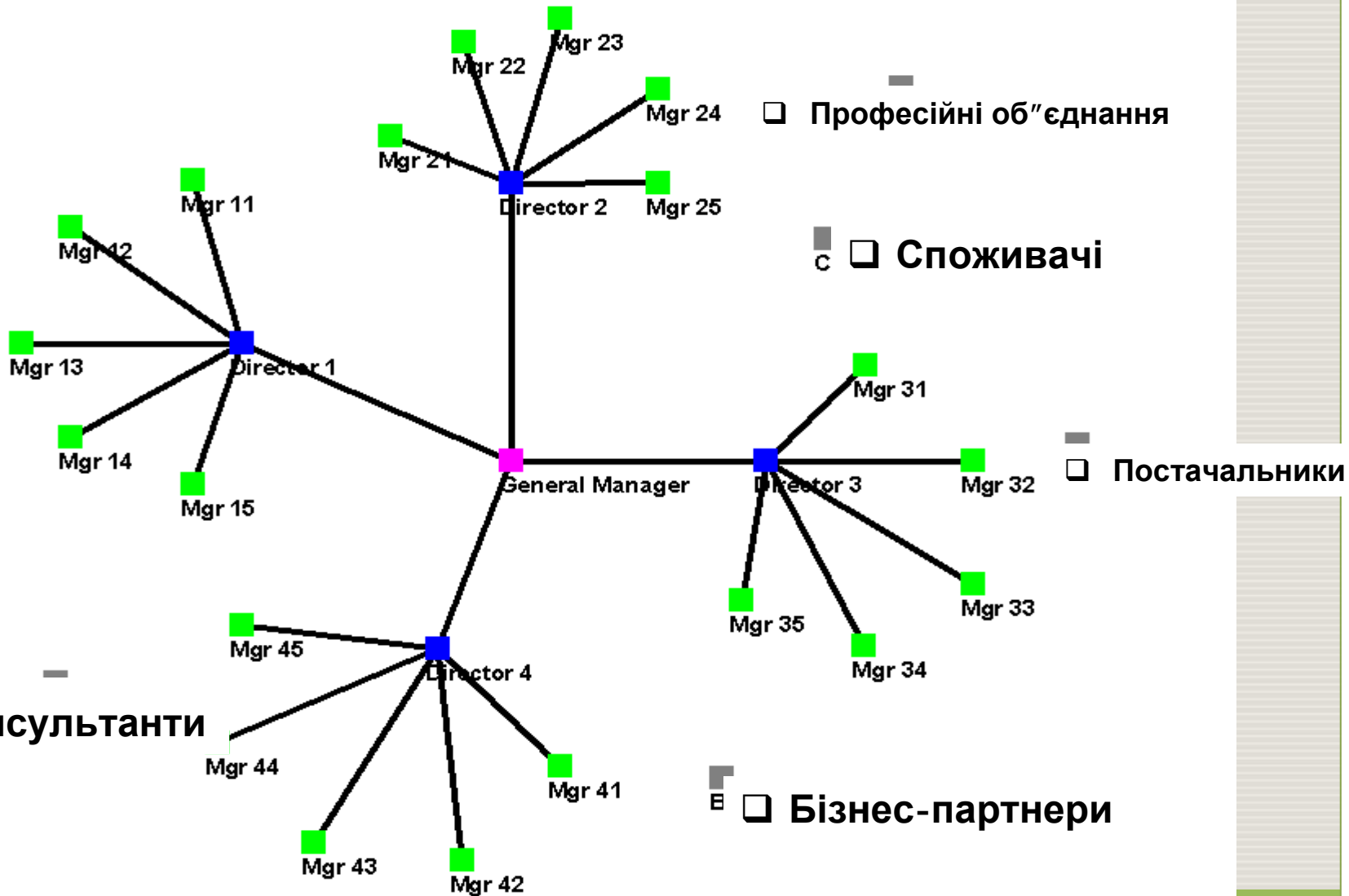
Такі властивості, як грамотність, творчість, знання, відчуття місцевості, емпатія, довіра, ризик, повага, визнання... сьогодні розуміються як **культурний компонент стабільності.**

“ У Стародавньому Римі публічні шляхи починалися від Форуму і розходилися на північ, південь, схід і захід, до центру кожної провінції... так само від серця людини ніби розходяться дороги до кожного предмета в природі... Людина є сукупністю зв'язків, вузлом корінь, квіти та плоди яких – це світ”.

*Ральф Волдо Емерсон “Історія”*



# Застаріла модель



# Нова модель



# Голос вулиць



З точки зору урядів, що потерпають від «ціннісно-нейтральних» (читай: байдужих до цінностей) правил фондових ринків, фондових бірж і біржових брокерів, якоїсь різниці між університетами та іншими корпораціями практично не існує... всі вони керуються стратегією комерціалізації, яка відмовляється визнати будь-яку цінність, що не має комерційного значення, будь-яку можливість, за винятком продажу.

*З.Бауман “Моральна сліпота” (2013)*



Якось не прийнято казати, якою мірою корпоративне спонсорство змінює саме значення цих палаців культури. Музеї – це собори демократії. А корпорації не є демократичними інституціями. Вони є зосередженням безмірної приватної влади; чим більше вони заходять у головні сфери громадського життя, тим більше виставляють у смішному вигляді те, як ми спілкуємося одне з одним або розмірковуємо про наше місце у світі.

*Роберт Ньюмен, “Гардіан” (2011)*

Хоч університети скрізь по світу стали прислужниками корпоративних інтересів плутократії, музеї не повинні їх копіювати. По суті, музеї ще залишаються у тому стані, щоб сформувати нове почуття сенсу та цілісності.

*Роберт Джейнс.  
Музеї та нова реальність. 2011*

Майбутня політика не буде змаганням правих, центристів чи лівих, а боротьбою індивідів та громад проти корпорацій.

*Рубен Нельсон. Особиста комунікація. 2010.*

Настав час для музеїв усіх розмірів та форм узяти участь у цій важливій дискусії.

*Роберт Джейнс.  
Музеї та нова реальність. 2011*

Усі музеї несуть відповідальність і мають можливість, щоб стати синтезаторами і пришвидшити розуміння взаємозв'язку всіх проблем, з якими ми стикаємося – екологічних і соціальних.

*Роберт Джейнс.  
Уважний музей. 2010*

Уважний музей відмовляється від ринкової ідеології та показує, що рішення беруть початок від місцевості та культури, коли в місцевих жителях пробуджується сила та гордість.

Вирішальна роль музеїв, галерей, наукових центрів полягає в тому, щоб генерувати соціальний капітал – мережі, норми, довіру і спільні цінності, що не є приватними, а згуртовують громаду.

*Роберт Джейнс.  
Уважний музей. 2010*

На відміну від фінансового капіталу, в якому чим більше ви витрачаєте, тим менше маєте, у соціальному капіталі чим більше ви витрачаєте, тим більшого досягаєте.

Якщо музеї не ставлять собі за головну мету поліпшення якості життя людей, то на якій підставі ми можемо просити державну підтримку?

*Стівен Вейл, Переосмислення музею, 1999.*

# Особливості та спрямованість традиційного і реформованого музею

Спрямованість на продукти  
та предмети

Аналітичний та  
специфічний підхід

Науковість

Продукування та  
поширення знань

Спадщина як безцінна  
реліквія

Спрямованість на процес та  
ідеї

Синтетичний та  
контекстуальний підхід

Популярність

Заохочення до роздумів  
та творчості

Спадщина як жива  
колективна пам'ять



# Управління традиційного і переосмисленого музею

Хранитель місії

Рушійна сила місії

Монокультурне

Багатокультурне

Керівництво  
зверху-вниз

Керівництво знизу-  
вгору

Контроль

Соціальна  
відповідальність

# Інституційні властивості

Менеджмент

Лідерство

Обмежене залучення  
громади

Розширене залучення  
громади

Оберненість у минуле

Погляд у майбутнє

Надання інформації

Інтерактивний обмін

# Стратегія менеджменту

Припущення про відвідувачів

Знання відвідувачів

Цілі, прив'язані до відділів

Цілісні, спільні цілі

Окрема стратегія

Партнерство

Індивідуальна робота

Робота в команді

Прив'язаність до місця

Розмаїття місці (від галереї до веб-сайту)

Статична роль

Стратегічне позиціонування



Музей Вікторія є своєрідним «головним куратором стабільного майбутнього», реалізуючи проект «Розумний будинок води». Австралія є найсухішим континентом у світі, де споживають найбільше води на душу населення. Майбутнє залежить від розумного споживання води, і музейний проект «Розумний будинок води» є орієнтованим на громаду, навчаючи та заохочуючи до ощадливого використання води.



Муніципальна рада Венесборгу визначила сім сфер розвитку, одна з яких культура. Для кожної сфери визначено цілі – для культури це стосується, зокрема, доступності та демократії. Механізми діяльності:

- Партнерство
- Рівність
- Міжнародні перспективи
- Інтеграція



- Автентичність
- Досвід
- Партнерство/Співпраця/Мережа
- Музей як громадське місце/форум
- Доступність

Мелітопольський міський краєзнавчий музей, спираючись на традиції свого засновника, купця Чернікова, та стратегічні пріоритети міста, один із яких інтеркультурність, вперше приєднавшись до міжнародної акції "Європейська ніч музеїв", оголосив свою місію як Музей міжкультурного діалогу.



# Як можуть музеї змінити якість життя в громаді?

1. Громадське едвокасі — щодо проблем, в яких музей може додати бачення, експертизу і цінність;
2. Розв'язання проблем – там, де музей може надати пораду, допомогу та експертний аналіз;
3. Співпрацювати в пошуках коштів на потрібні рішення – коли ці рішення пов'язані з інтересами громади, прагненнями та проблемами;
4. Наполягати на звітності державного та приватного секторів – незважаючи на джерела фінансування музею: мужність сказати «ні»;
5. Наукові та гуманітарні дослідження – і базові, і прикладні;
6. Збереження колекцій як бази даних знань – колекція матеріального розмаїття нагадує про біорозмаїття і необхідні рішення в цьому крихкому світі.